

Link do produktu: <https://www.magiazlota.pl/obraczki-srebrne-sr43-p-6018.html>



Obrączki srebrne SR43

Cena	619 PLN
Numer katalogowy	SR43
Kod EAN	B85
Czas wysyłki	16 dni roboczych / możliwe wykonanie ekspresowe
Próba srebra	925
Standardowa szerokość (prezentowana na zdjęciu katalogowym)	5mm
Masa pary	średnio 4mm - 6g; 5mm - 7,5g; 6mm - 9g
Oprawione kamienie	cyrkonia lub brylant (1x1.75mm G-J/SI)

Opis produktu

Piękne srebrne obrączki ślubne ze eleganckim zdobieniem, w damskiej istnieje możliwość oprawy kamienia (cyrkonii lub brylantu). Obrączki wykonane z niezwykłą precyzją w technologii bezszwowej. Obrączki są nowe, specjalnie wyprodukowane na Państwa zamówienie.

Czas realizacji - 16 dni roboczych (w pilnych sytuacjach **po wcześniejszym uzgodnieniu telefonicznym lub mailowym**, istnieje możliwość skrócenia)

info@magiazlota.pl
tel. 693 805 544

Nie znasz rozmiaru palca? To nie problem, wyślemy Ci miernik

Dokonując zakupu dodatkowo otrzymujesz:

- Eleganckie opakowanie
- Bezpłatny grawer
- Dożywotnią gwarancję na stop srebra
- Dożywotni serwis obrączek - czyszczenie, odnowienie matów, zmiana rozmiarów.

Zapewniamy możliwość modyfikacji wzorów w zakresie:

- faktury srebra (poler, mat) - nie wpływa na cenę
- standardowej szerokości - wpływa na cenę
- oprawy dodatkowych kamieni (cyrkonii lub brylantów) - wpływa na cenę.

Produkt posiada dodatkowe opcje:

Wariant zakupu: Kompet (para obrączek) , Tylko damska obrączka , Tylko męska obrączka

Termin realizacji: standardowy - do 16 dni roboczych , uzgodniony ekspresowy

Czy mamy wysłać MIERNIK rozmiarów przed realizacją zamówienia?: Nie , Tak - nie znam rozmiarów lub chcę zweryfikować swoje rozmiary

Szerokość obrączki damskiej: 4mm , 4,5mm , 5mm , 5,5mm , 6mm , 6,5mm , 7mm

Szerokość obrączki męskiej: 4mm , 4,5mm , 5mm , 5,5mm , 6mm , 6,5mm , 7mm

Rozmiar obrączki damskiej: nie znam rozmiaru , 5 - (Ø14,3mm; obwód 45mm) , 6 - (Ø14,7mm; obwód 46mm) , 6,5 - (Ø14,85mm; obwód 46,5mm) , 7 - (Ø15,00mm; obwód 47mm) , 7,5 - (Ø15,15mm; obwód 47,5mm) , 8 - (Ø15,30mm; obwód 48mm) , 8,5 - Ø15,45mm; obwód 48,5mm , 9 - (Ø15,6mm; obwód 49mm) , 9,5 - (Ø15,75mm; obwód 49,5mm) , 10 - (Ø15,90mm; obwód 50mm) , 10,5 - (Ø16,05mm; obwód 50,5mm) , 11 - (Ø16,20mm; obwód 51mm) , 11,5 - (Ø16,35mm; obwód 51,5mm) , 12 - (Ø16,50mm; obwód 52mm) , 12,5 - (Ø16,65mm; obwód 52,5mm) , 13 - (Ø16,80mm; obwód 53mm) , 13,5 - (Ø17,0mm; obwód 53,5mm) , 14 - (Ø17,20mm; obwód 54mm) , 14,5 - (Ø17,35mm; obwód 54,5mm) , 15 - (Ø17,50mm; obwód 55mm) , 15,5 - (Ø17,65mm; obwód 55,5mm) , 16 - (Ø17,80mm; obwód 56mm) , 16,5 - (Ø17,95mm; obwód 56,5mm) , 17 - (Ø18,10mm; obwód 57mm) , 17,5 - (Ø18,25mm; obwód 57,5mm) , 18 - (Ø18,40mm; obwód 58mm) , 18,5 - (Ø18,60mm; obwód 58,5mm) , 19 - (Ø18,80mm; obwód 59mm) , 19,5 - (Ø18,95mm; obwód 59,5mm) , 20 - (Ø19,10mm; obwód 60mm) , 20,5 - (Ø19,25mm; obwód 60,5mm) , 21 - (Ø19,40mm; obwód 61mm) , 21,5 - (Ø19,55mm; obwód 61,5mm) , 22 - (Ø19,70mm; obwód 62mm) , 22,5 - (Ø19,85mm; obwód 62,5mm) , 23 - (Ø20,00mm; obwód 63mm) , 23,5 - (Ø20,15mm; obwód 63,5mm) , 24 - (Ø20,30mm; obwód 64mm) , 24,5 - (Ø20,45mm; obwód 64,5mm) , 25 - (Ø20,60mm; obwód 65mm) , 25,5 - (Ø20,80mm; obwód 65,5mm) , 26 - (Ø21,00mm; obwód 66mm) , 26,5 - (Ø21,15mm; obwód 66,5mm) , 27 - (Ø21,30mm; obwód 67mm) , 27,5 - (Ø21,45mm; obwód 67,5mm) , 28 - (Ø21,60mm; obwód 68mm) , 28,5 - (Ø21,80mm; obwód 68,5mm) , 29 - (Ø22,00mm; obwód 69mm) , 29,5 - (Ø22,15mm; obwód 69,5mm) , 30 - (Ø22,30mm; obwód 70mm) , 30,5 - (Ø22,45mm; obwód 70,5mm) , 31 - (Ø22,60mm; obwód 71mm) , 31,5 - (Ø22,80mm; obwód 71,5mm) , 32 - (Ø22,90mm; obwód 72mm) , 32,5 - (Ø23,05mm; obwód 72,5mm) , 33 - (Ø23,20mm; obwód 73mm) , 33,5 - (Ø23,35mm; obwód 73,5mm) , 34 - (Ø23,50mm; obwód 74mm)

Rozmiar obrączki męskiej: nie znam rozmiaru , 5 - (Ø14,3mm; obwód 45mm) , 6 - (Ø14,7mm; obwód 46mm) , 6,5 - (Ø14,85mm; obwód 46,5mm) , 7 - (Ø15,0mm; obwód 47mm) , 7,5 - (Ø15,15mm; obwód 47,5mm) , 8 - (Ø15,30mm; obwód 48mm) , 8,5 - (Ø15,45mm; obwód 48,5mm) , 9 - (Ø15,60mm; obwód 49mm) , 9,5 - (Ø15,75mm; obwód 49,5mm) , 10 - (Ø15,90mm; obwód 50mm) , 10,5 - (Ø16,05mm; obwód 50,5mm) , 11 - (Ø16,20mm; obwód 51mm) , 11,5 - (Ø16,35mm; obwód 51,5mm) , 12 - (Ø16,50mm; obwód 52mm) , 12,5 - (Ø16,65mm; obwód 52,5mm) , 13 - (Ø16,80mm; obwód 53mm) , 13,5 - (Ø17,0mm; obwód 53,5mm) , 14 - (Ø17,20mm; obwód 54mm) , 14,5 - (Ø17,35mm; obwód 54,5mm) , 15 - (Ø17,50mm; obwód 55mm) , 15,5 - (Ø17,65mm; obwód 55,5mm) , 16 - (Ø17,80mm; obwód 56mm) , 16,5 - (Ø17,95mm; obwód 56,5mm) , 17 - (Ø18,10mm; obwód 57mm) , 17,5 - (Ø18,25mm; obwód 57,5mm) , 18 - (Ø18,40mm; obwód 58mm) , 18,5 - (Ø18,60mm; obwód 58,5mm) , 19 - (Ø18,80mm; obwód 59mm) , 19,5 - (Ø18,95mm; obwód 59,5mm) , 20 - (Ø19,10mm; obwód 60mm) , 20,5 - (Ø19,25mm; obwód 60,5mm) , 21 - (Ø19,40mm; obwód 61mm) , 21,5 - (Ø19,55mm; obwód 61,5mm) , 22 - (Ø19,70mm; obwód 62mm) , 22,5 - (Ø19,85mm; obwód 62,5mm) , 23 - (Ø20,00mm; obwód 63mm) , 23,5 - (Ø20,15mm; obwód 63,5mm) , 24 - (Ø20,30mm; obwód 64mm) , 24,5 - (Ø20,45mm; obwód 65mm) , 25 - (Ø20,60mm; obwód 65,5mm) , 25,5 - (Ø20,80mm; obwód 65,5mm) , 26 - (Ø21,00mm; obwód 66mm) , 26,5 - (Ø21,15mm; obwód 66,5mm) , 27 - (Ø21,30mm; obwód 67mm) , 27,5 - (Ø21,45mm; obwód 67,5mm) , 28 - (Ø21,60mm; obwód 68mm) , 28,5 - (Ø21,80mm; obwód 68,5mm) , 29 - (Ø22,00mm; obwód 69mm) , 29,5 - (Ø22,15mm; obwód 69,5mm) , 30 - (Ø22,30mm; obwód 70mm) , 30,5 - (Ø22,45mm; obwód 70,5mm) , 31 - (Ø22,60mm; obwód 71mm) , 31,5 - (Ø22,75mm; obwód 71,5mm) , 32 - (Ø22,90mm; obwód 72mm) , 32,5 - (Ø23,05mm; obwód 72,5mm) , 33 - (Ø23,20mm; obwód 73mm) , 33,5 - (Ø23,35mm; obwód 73,5mm) , 34 - (Ø23,60mm; obwód 74mm)

Profil wewnętrzny: soczewkowy

Wykończenie - damska: Standard: całość poler , całość mat M3 , całość mat M4

Wykończenie - męska: Standard: całość poler , całość mat M3 , całość mat M4

oprawa kamieni - damska: bez kamieni , cyrkonia / cyrkonie , brylant / brylanty

Kolor kamienia / kamieni: nie dotyczy , standardowy - biały , czarny , niebieski , czerwony , zielony , żółty , różowy , fioletowy , pomarańczowy , różne kolory (podaj szczegóły w polu uwagi do zamówienia)

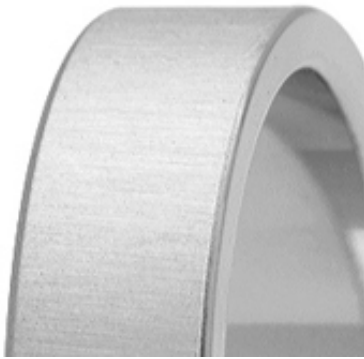
Dostępne rodzaje matowania

Poniżej przedstawiamy sposoby wykończenia powierzchni obrączek. Nie każdy rodzaj wykończenia będzie dostępny dla danego modelu obrączek. W celu sprawdzenia dostępności rodzajów wykończenia dla danego modelu obrączki prosimy rozwinąć opcję dla pól: "**Wykończenie - damska**" oraz "**Wykończenie - męska**".



mat M1

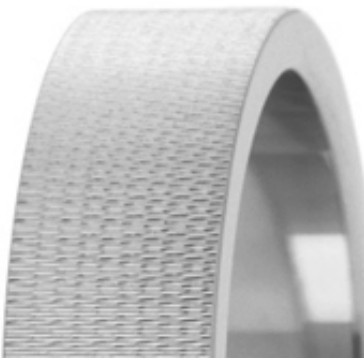
poler



mat M2



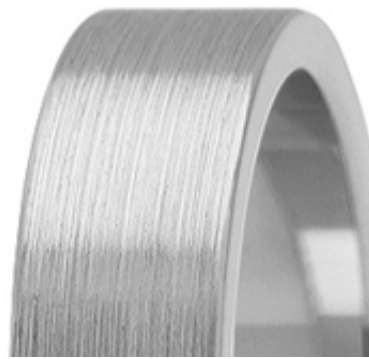
mat M4



mat M6



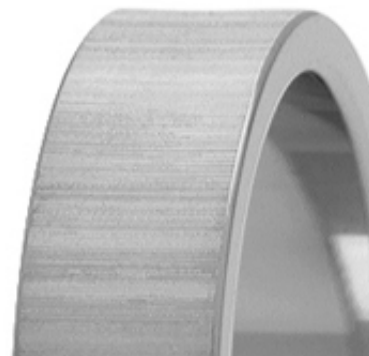
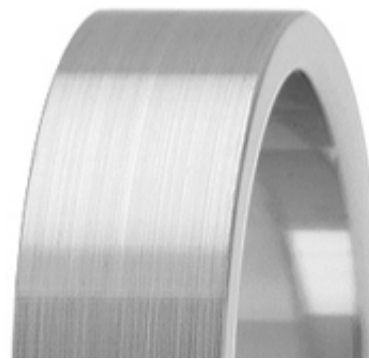
mat M3



mat M5



mat M7



mat M8

mat M9

Oprawa kamieni

NOWOŚĆ!

Teraz masz możliwość dodania do obrączek kolorowych kamieni (cyrkonii lub brylantów). Kamienie mogą być w jednym kolorze lub możesz dobrać różne kolory kamieni. W przypadku wyboru kilku kolorów wybierz opcję różne kolory, a w polu uwagi do zamówienia wpisz jakie kolory wybierasz i w jakiej kolejności.



biały



czarny



niebieski



czerwony



żółty



zielony



różowy



fioletowy



pomarańczowy



różne kolory

Wysyłka i Płatność

WYSYŁKA

Nasze obrączki lub pierścionki wysyłamy za pośrednictwem firmy kurierskiej z dostawą bezpośrednio do odbiorcy lub do paczkomatu. **Wszystkie przesyłki są w pełni ubezpieczone.**

Przesyłki krajowe

- Koszt przesyłki kurierskiej przy zamówieniach na kwotę powyższej 400zł i płatności z góry - **0zł** (dla zamówień opiewających na kwotę do 400zł - koszt 20zł)
- Koszt przesyłki do paczkomatu Inpost przy zamówieniach na kwotę powyższej 400zł i płatności z góry - **0zł** (dla zamówień opiewających na kwotę do 400zł - koszt 10zł)
- Koszt przesyłki kurierskiej pobraniowej (wymagana wcześniejsza wpłata zadatku, pozostałą kwotę, pomniejszoną o wpłacony zadatek wraz z kosztami przesyłki pobierze kurier) - **30zł**.

Dla zamówień

- **do 500 zł** minimalny zadatek wynosi **100 zł**
- **powyżej 500 zł** minimalny zadatek wynosi **200 zł**
- **powyżej 4000 zł** minimalny zadatek wynosi **500 zł**

Przesyłki międzynarodowe

- Koszt przesyłki kurierskiej w pełni ubezpieczonej do krajów UE - **120zł**

W przypadku wysyłki za granicę nie mamy możliwości wysyłki za pobraniem, dlatego wymagana jest wpłata ze strony klienta całej kwoty zamówienia wraz z kosztami przesyłki przed wysyłką zamówienia.

PŁATNOŚĆ

Zamówienie na obrączki lub pierścionek zaręczynowy kierowane jest do realizacji po zaksięgowaniu wpłaty całej kwoty zamówienia lub zadatku.

Dla zamówień

- **do 500 zł** minimalny zadatek wynosi **100 zł**
- **powyżej 500 zł** minimalny zadatek wynosi **200 zł**
- **powyżej 4000 zł** minimalny zadatek wynosi **500 zł**

Wpłata zadatku możliwa jest tylko poprzez wpłatę na rachunek - nie ma możliwości skorzystania z innych form płatności takich jak: karta płatnicza, Paypal, zakup na raty.

Dostępne sposoby płatności to:

- Płatność BLIK
- Błyskawiczny przelew bankowy za pośrednictwem serwisu Tpay (dotyczy przelewów z polskich banków, opcja nie umożliwia płatności z banków zagranicznych)
- Wpłata przelewem tradycyjnym na nasz rachunek bankowy (dane poniżej)
- Płatność za pobraniem (po uprzedniej wpłacie zadatku). Płatność za pobraniem realizujemy tylko przy wysyłkach na terenie Polski. W przypadku wysyłek zagranicznych wymagana jest przedpłata pełnej kwoty zamówienia.
- Płatność kartami płatniczymi lub przelewem BLIK w systemie FirstDataPoland (Polcard).
- Paypal
- Zakup na raty

Dane do przelewu:

Płatności przyjmujemy na rachunek bankowy prowadzony w Mbanku.

Numer rachunku: 20 1140 2004 0000 3302 8388 7816

Imię i nazwisko odbiorcy: MARMACH Marcin Machaj

Adres odbiorcy: ul. Napierskiego 5, 45-559 Opole

Tytuł przelewu: należy podać numer zamówienia

Do właściwego zaadresowania przelewu międzynarodowego posłużą poniższe dane:

Numer rachunku: PL 20 1140 2004 0000 3302 8388 7816

Imię i nazwisko odbiorcy: MARMACH Marcin Machaj

Adres odbiorcy: ul. Napierskiego 5, 45-559 Opole

Tytuł przelewu: należy podać model wyrobu oraz ewentualnie rozmiar/y

Nazwa i adres banku odbiorcy: mBank S.A. FORMERLY BRE BANK S.A.(RETAIL BANKING) LODZ, al. Piłsudskiego 3, 90-368 Łódź

Kod BIC/SWIFT mBanku: BREXPLWMBK

SORT CODE/Numer rozliczeniowy: 11402004

Jak zmierzyć rozmiar

Rozmiary palców mogą Państwo sprawdzić w każdym sklepie jubilerskim.

Dla osób zdecydowanych na zakup obrączek u nas zapewniamy **darmową wysyłkę miernika rozmiarów** (również poza granice Polski).

1. W pierwszej kolejności należy złożyć zamówienie (przez system sklepowy, mailowo na info@magiazlota.pl lub telefonicznie 693805544). Jeżeli składają Państwo zamówienie przez system sklepowy prosimy wpisać w polu "Uwagi do zamówienia" na stronie produktu prośbę o wysyłkę miernika. Obrączki można dodać do koszyka bez wybierania rozmiarów lub wybrać rozmiary, które Państwo przewidujecie, jednak nie jesteście ich pewni i chcecie je zweryfikować.

2. Po złożeniu zamówienia otrzymacie Państwo na maila potwierdzenie złożenia zamówienia z numerem zamówienia i danymi do wpłaty zadatku (lub całej kwoty) na obrączki.

MARMACH Marcin Machaj

ul. Kostki Napierskiego 5

45-559 Opole

nr rach.: 20 1140 2004 0000 3302 8388 7816

nazwa banku: Mbank

Wpłaty mogą Państwo również dokonać poprzez przelew BLIK na telefon 693805544

W tytule wpłaty proszę wpisać numer zamówienia. W przypadku zamówień telefonicznych lub mailowych nasz konsultant przekaze Państwu informację co należy wpisać w tytule wpłaty.

3. Po zaksięgowaniu wpłaty wyślemy Państwu miernik przesyłką kurierską lub do paczkomatu. W przypadku wysyłek zagranicę miernik wysyłamy przesyłką priorytetową poczty polskiej.

4. Zamówienie zostanie skierowane do realizacji po otrzymaniu od Państwa informacji mailowej (info@magiazlota.pl) lub telefonicznej (tel. 693805544) o rozmiarach.

Miernika nie trzeba nam odsyłać.

Klienci mieszkający poza granicami Polski mogą nam podać rozmiary uzyskane u jubilera zagranicznego lub przeliczyć rozmiary wg skali zaprezentowanej w tabeli poniżej.

5. Finalna cena za obrączki zależy będzie od wybranych rozmiarów.

Polska	Wielka Brytania / Irlandia / Australia	USA / Kanada	Niemcy / Holandia / Francja	średnica [mm]	Obwód wew. [mm]
6	H	3,75	46	14,7	46
6,5	H 1/2	4	46,5	14,85	46,5
7	I	4,25	47	15	47
7,5	I 1/4	4,5	47,5	15,15	47,5
8	I 1/2	4,625	48	15,3	48
8,5	J	4,75	48,5	15,45	48,5
9	J 1/4	5	49	15,6	49
9,5	K	5,125	49,5	15,75	49,5
10	K 1/4	5,25	50	15,9	50
10,5	K 1/2	5,375	50,5	16,05	50,5
11	L	5,5	51	16,2	51
11,5	L 1/4	5,75	51,5	16,35	51,5
12	M	5,875	52	16,5	52
12,5	M 1/2	6	52,5	16,65	52,5
13	N	6,25	53	16,8	53
13,5	N 1/4	6,5	53,5	17	53,5
14	N 1/2	6,75	54	17,2	54
14,5	O	7	54,5	17,35	54,5
15	O 1/2	7,25	55	17,5	55
15,5	O 3/4	7,5	55,5	17,65	55,5
16	P	7,75	56	17,8	56
16,5	P 1/2	8	56,5	17,95	56,5
17	P 3/4	8,25	57	18,1	57
17,5	Q	8,5	57,5	18,25	57,5
18	Q 1/2	8,625	58	18,4	58
18,5	R	8,75	58,5	18,6	58,5
19	R 1/2	8,875	59	18,8	59
19,5	R 3/4	9	59,5	18,95	59,5
20	S	9,125	60	19,1	60
20,5	S 1/4	9,25	60,5	19,25	60,5
21	S 3/4	9,375	61	19,4	61
21,5	T	9,5	61,5	19,55	61,5
22	T 1/4	9,625	62	19,7	62
22,5	T 1/2	9,75	62,5	19,85	62,5
23	U	10	63	20	63
23,5	U 1/2	10,25	63,5	20,15	63,5

24	V	10,5	64	20,3	64
24,5	V 1/4	10,625	64,5	20,45	64,5
25	V 1/2	10,75	65	20,6	65
25,5	W	11	65,5	20,8	65,5
26	W 1/2	11,125	66	21	66
26,5	X	11,25	66,5	21,15	66,5
27	X 1/2	11,375	67	21,3	67
27,5	Y	11,5	67,5	21,45	67,5
28	Y 1/2	11,625	68	21,6	68
28,5	Z	11,75	68,5	21,8	68,5
29	Z 1/4	11,875	69	22	69
29,5	Z 1/2	12	69,5	22,15	69,5
30	Z + 1	12,25	70	22,30	70
30,5	Z + 1.3	12,5	70,5	22,45	70,5
31	Z + 1.5	12,75	71	22,60	71
31,5	Z + 2	13	71,5	22,75	71,5
32	Z + 2.5	13,5	72	22,90	72
32,5	Z + 3	-	72,5	23,05	72,5
33	Z + 3.5	-	73	23,20	73
33,5	Z + 4	-	73,5	23,40	73,5
34	Z + 4.5	-	74	23,60	74
34,5	Z + 5	-	74,5	23,80	74,5
35	Z + 5.5	-	75	24,00	75
35,5	Z + 5.8	-	75,5	24,15	75,5
36	Z+6	-	76	24,30	76